

Архитектурно-проектное бюро



"Территория парка на участке с кадастровым номером
23:11:0402009:101 п. Красногвардеец, ул. Красная 2Б"

Ведомость рабочих чертежей основного комплекта Дизайн проекта

Лист	Наименование	Примечание
2	Общие данные. Пояснительная записка	
3	Ситуационный план б/м	
4	Фотоснимок сверху	
5	Фотофиксация существующих объектов	
6	Генеральный план М 1:500	
7	Схема генерального плана (наложение на суц территорию)	
8	Детская площадка	
9	Детская площадка	
10	Озеленение (Клумба)	
11	Вариант покрытий	
12	Применяемые МАФ №1 (оборудование для детской площадки)	
13	Применяемые МАФ №3 (лавочки, урны)	

Пояснительная записка





Проектом предусматривается замена и усовершенствование существующих покрытий проездов, тротуаров и площадок. На существующих проездах, тротуарах, отмостках и площадках предусмотрен ремонт покрытия с выравниванием контуров, дополнительно запроектированы площадки автостоянок, тротуары, отмостки с новой дорожной одеждой, детская площадка, площадка для занятия физкультурой. На площадке для занятий физкультурой устанавливается современное оборудование, формируется контур из бортового камня БР100.20.8 и устраиваются новое покрытие из резиновой крошки. Проектом предусмотрена расстановка скамеек с урнами для отдыха населения по всей парковой территории. Площадки расположены с соблюдением санитарных требований и оборудованы малыми архитектурными формами в достаточном количестве. Проектом предусмотрено озеленение территории: посадка деревьев и кустарников; восстановление газонов (подсыпка плодородного h средняя=0,15 м), внесение комплексного минерального удобрения, посев много-летних трав; устройство и восстановление цветников (подсыпка плодородного грунта h средняя=0,15 м, внесение комплексного минерального удобрения, посадка однолетних и многолетних). Посадка деревьев и кустарников выполнена с учетом разрывов от зданий и подземных коммуникаций согласно табл. 3 СП 42.13330.2011.

Настоящий проект разработан в соответствии с действующими нормами правилами и стандартами и обеспечивает безопасную для жизни и здоровья людей эксплуатацию объекта при соблюдении предусмотренных проектом мероприятий

Главный инженер проекта



А.В. Ходус

Изм.	Кол.уч.	Лист	Индок.	Подпись	Дата				
						Б-2018-38-ДП			
						Территория парка на участке с кадастровым номером 23:11:0402009:101 п. Красногвардеец, ул. Красная, 2 Б			
ГИП		Ходус			10.18	Дизайн проект	Стадия	Лист	Листов
Гл. спец		Авдеев			10.18		ДП	2	
Разраб.		Сухно			10.18				
						Общие данные. Пояснительная записка	ООО "АС-НОВА"		
Н. контроль		Авдеев			10.18				

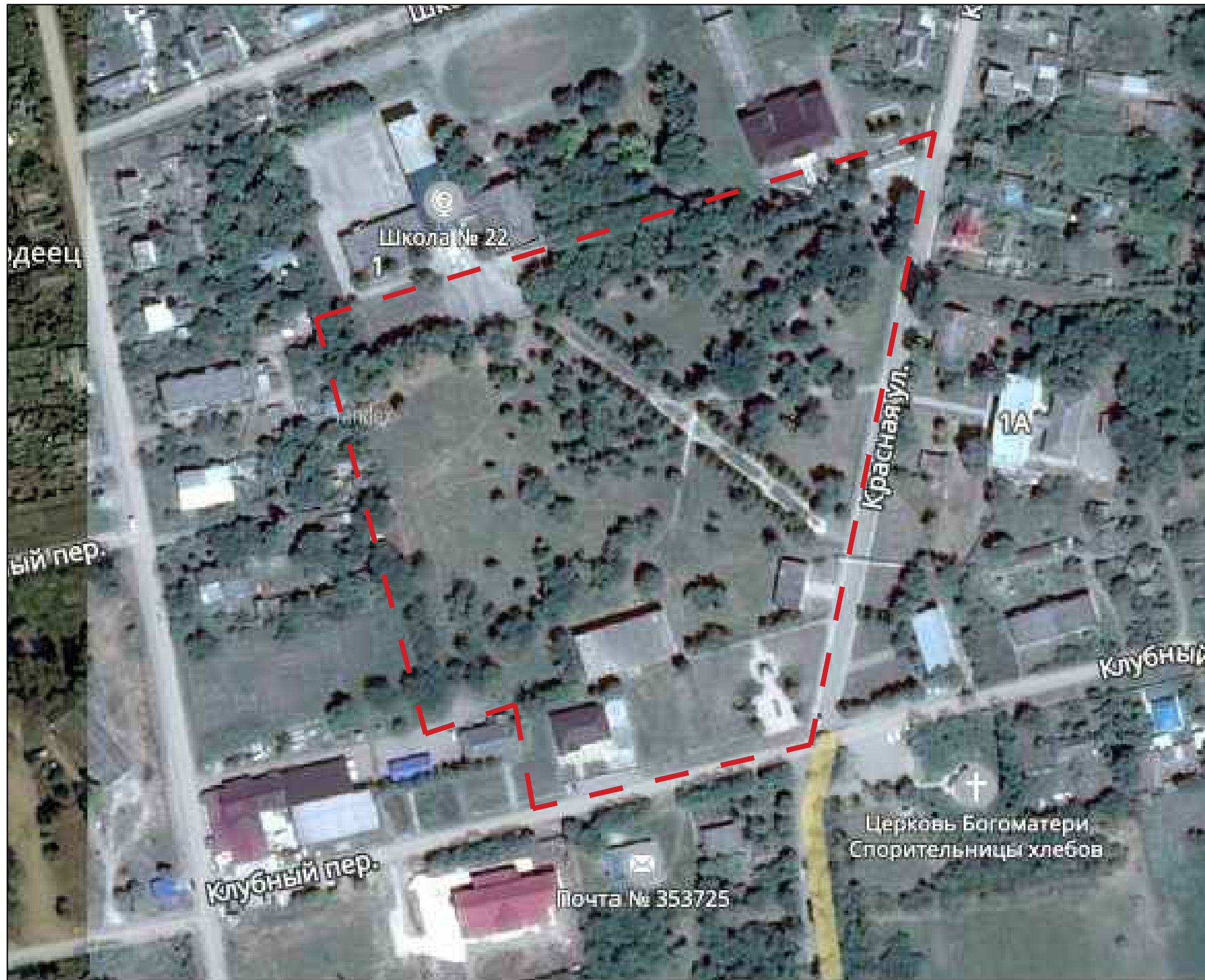


Участок благоустройства

УСЛОВНЫЕ ОБОЗНАЧЕНИЯ

— Граница благоустройства

					Б-2018-38-ДП				
					Территория парка на участке с кадастровым номером 23:11:0402009:101 п. Красногвардеец, ул. Красная, 2 Б				
Изм.	Кол.уч.	Лист	Док.	Подпись	Дата	Дизайн-проект благоустройства территории	Стадия	Лист	Листов
ГИП		Ходус		<i>[Signature]</i>	10.18		э		
Гл. спец		Авдеев		<i>[Signature]</i>	10.18				
Разраб.		Сухно		<i>[Signature]</i>	10.18				
								ООО "АС-НОВА"	
Н. контроль		Авдеев		<i>[Signature]</i>	10.18				

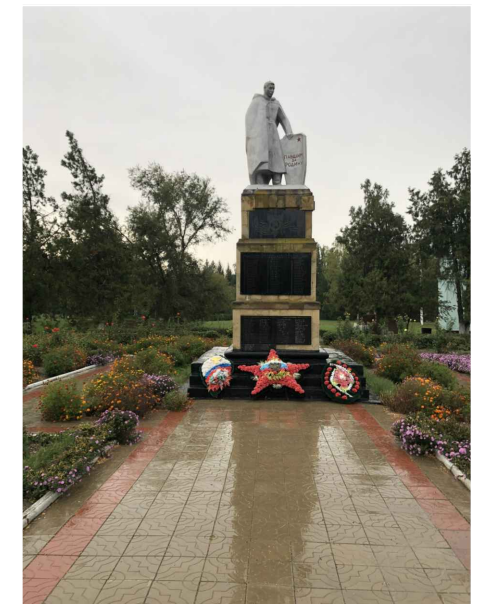


УСЛОВНЫЕ ОБОЗНАЧЕНИЯ

— — — — — Граница благоустройства

					Б-2018-38-ДП					
					Территория парка на участке с кадастровым номером 23:11:0402009:101 п. Красногвардеец, ул. Красная, 2 Б					
Изм.	Кол.уч.	Лист	Док.	Подпись	Дата	Дизайн-проект благоустройства территории	Стадия	Лист	Листов	
ГИП		Ходус		<i>[Signature]</i>	10.18		Э	4	13	
Гл. спец		Авдеев		<i>[Signature]</i>	10.18					
Разраб.		Сухно		<i>[Signature]</i>	10.18					
					Фотоснимок сверху			ООО "АС-НОВА"		
Н. контроль		Авдеев		<i>[Signature]</i>	10.18					

Ситуационный обзор



						Б-2018-38-ДП			
						Территория парка на участке с кадастровым номером 23:11:0402009:101 п. Красногвардеец, ул. Красная, 2 Б			
Изм.	Кол.уч.	Лист	Индок.	Подпись	Дата	Дизайн проект	Стадия	Лист	Листов
ГИП		Ходус		<i>[Signature]</i>	10.18		ДП	5	
Гл. спец.		Авдеев		<i>[Signature]</i>	10.18				
Разраб.		Сухно		<i>[Signature]</i>	10.18				
						Фотофиксация существующих объектов	ООО "АС-НОВА"		
Н. контроль		Авдеев		<i>[Signature]</i>	10.18				



Условные обозначения:

- Граница благоустройства
- Асфальтобетон
- Гранитная крошка
- Резиновая крошка
- Тротуары и площадки (цементобетонная плитка)
- Газон обыкновенный (посев многолетних трав)
- Цветочные клумбы
- Цветочные клумбы(существующие)

- Роша (существующая)
- Лиственные деревья (существующие)
- Березы (существующие)
- Лиственные деревья (новые)
- Кустарник пампасная трава
- Кустарник верейник
- Кустарник моленбергия
- Кустарник овсяница
- Лавочки и урна

					Б-2018-38-ДП			
					Территория парка на участке с кадастровым номером 23:11:0402009:101 п. Красногвардейск ул. Красная, 2 Б			
Имя	Фамилия	Имя	Фамилия	Дата	Дизайн-проект благоустройства территории	Страна	Лист	Листов
Глуцкий	Иванов	Сидоров	Петров	10.18		9	6	13
Разаров	Сидорова	Сидорова	Сидорова	10.18				
Исполнитель	Адрес	1018						
					Генплан М 1:500			
					ООО "АС-НОВА"			



Условные обозначения:

- Граница благоустройства
- Асфальтобетон
- Гранитная крошка
- Резиновая крошка
- Тротуары и площадки (цементобетонная плитка)
- Газон обыкновенный (посев многолетних трав)
- Цветочные клумбы
- Цветочные клумбы(существующие)

- Роша (существующая)
- Лиственные деревья (существующие)
- Березы (существующие)
- Лиственные деревья (новые)
- Кустарник пампасная трава
- Кустарник веерник
- Кустарник моленбергия
- Кустарник овсяница
- Лавочки и урна

				Б-2018-38-ДП		
				Территория парка на участке с кадастровым номером 23:11:0402009:101 п. Красногвардейск ул. Красная, 2 Б		
Изм.	Кол.уч.	Испол. №	Принят	Дата	Страницы	Листы
Глобус	Магара			10.18	9	7
Развал	Суню			10.18		13
				© Отключить рекламное брендинг		
				Схема генерального плана (с наложением на сущ. территорию)		
				ООО "АС-НОВА"		

Детская площадка



Качеля на пружине



Качеля на пружине



Качеля балансирующая



					Б-2018-38-ДП				
					Территория парка на участке с кадастровым номером 23:11:0402009:101 п. Красногвардеец, ул. Красная, 2 Б				
Изм.	Кол.уч.	Лист	Док.	Подпись	Дата	Дизайн-проект благоустройства территории	Стация	Лист	Листов
ГИП			Ходус	<i>[Signature]</i>	10.18		Э	8	13
Гл.спец			Авдеев	<i>[Signature]</i>	10.18				
Разраб.			Сухно	<i>[Signature]</i>	10.18				
					Детская площадка		ООО 'АС-НОВА'		
Н.контроль			Авдеев	<i>[Signature]</i>	10.18				

Детская площадка



Игровой комплекс



Парковые качели



Игровой домик



Скамейка вокруг дерева

					Б-2018-38-ДП				
					Территория парка на участке с кадастровым номером 23:11:0402009:101 п. Красногвардеец, ул. Красная, 2 Б				
Изм.	Кол.уч.	Лист	Док.	Подпись	Дата	Дизайн-проект благоустройства территории	Стая	Лист	Листов
ГИП		Ходус		<i>[Signature]</i>	10.18		э	9	13
Гл. спец		Авдеев		<i>[Signature]</i>	10.18				
Разраб.		Сухно		<i>[Signature]</i>	10.18				
					Детская площадка		ООО "АС-НОВА"		
Н. контроль		Авдеев		<i>[Signature]</i>	10.18				

Клумба



Клумба
различные цветы



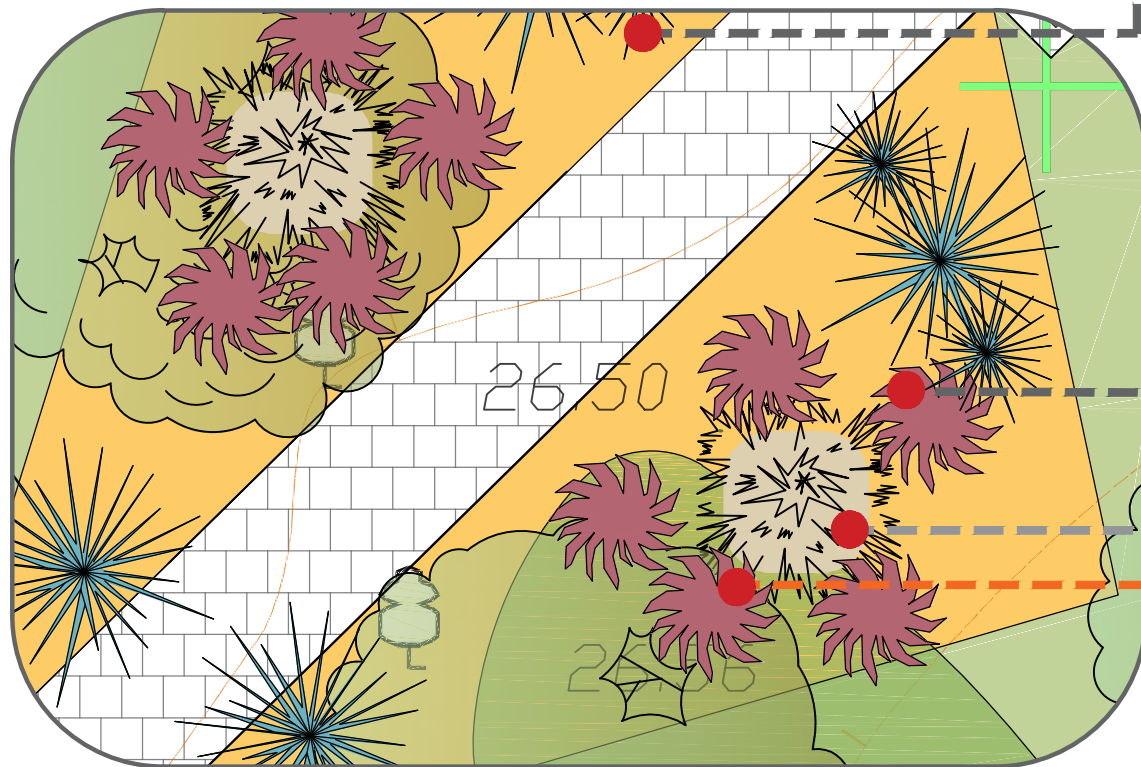
Куст
мискантус



Овсяница



мюленбергия



					Б-2018-38-ДП					
					Территория парка на участке с кадастровым номером 23:11:0402009:101 п. Красногвардеец, ул. Красная, 2 Б					
Изм.	Кол.уч.	Лист	Док.	Подпись	Дата	Дизайн-проект благоустройства территории	Стадия	Лист	Листов	
ГИП		Ходус		<i>[Signature]</i>	10.18		Э	10	13	
Гл.спец		Авдеев		<i>[Signature]</i>	10.18					
Разраб.		Сухо		<i>[Signature]</i>	10.18					
					Озеленение (Клумба)			ООО "АС-НОВА"		
Н.контроль		Авдеев		<i>[Signature]</i>	10.18					

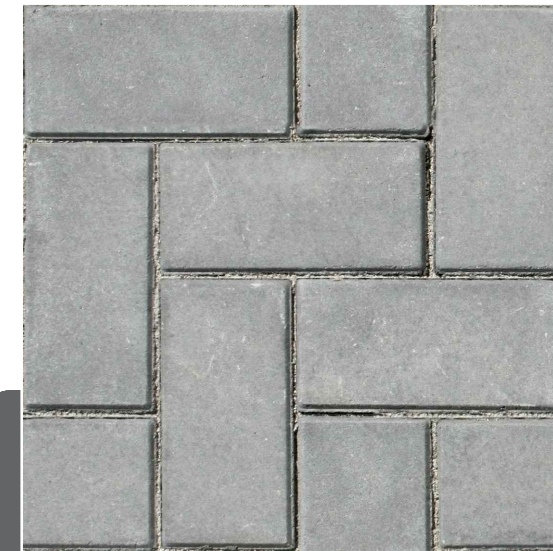
Покрyтия



Гранитная крошка



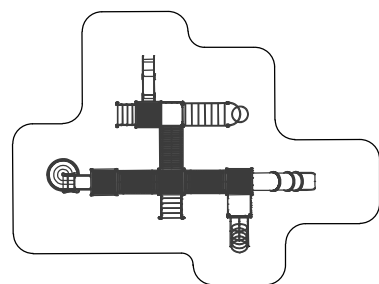
Резиновая крошка разноцветная



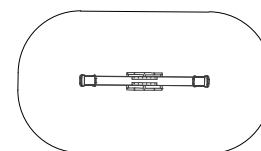
Плитка цементно-бетонная

					Б-2018-38-ДП				
					Территория парка на участке с кадастровым номером 23:11:0402009:101 п. Красногвардеец, ул. Красная, 2 Б				
Изм.	Кол.уч.	Лист	Док.	Подпись	Дата	Дизайн-проект благоустройства территории	Стация	Лист	Листов
ГИП			Ходус	<i>[Signature]</i>	10.18		Э	11	13
Гл. спец			Авдеев	<i>[Signature]</i>	10.18				
Разраб.			Сухо	<i>[Signature]</i>	10.18				
					Варианты покрытия		ООО 'АС-НОВА'		
Н. контроль			Авдеев	<i>[Signature]</i>	10.18				

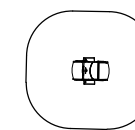
Малые архитектурные формы из каталога продукции ОА "Ксил" для детской площадки



005310 - Детский игровой комплекс



004104 - Качалка-балансир средняя



004130 - Качалка на пружине "Рыбка"

изготовитель оставляет за собой право
вносить конструктивные изменения
не ухудшающие потребительские свойства изделия



Малые архитектурные формы из каталога продукции ООО "Палермо" для детской площадки

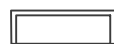


Детский игровой домик для дачи (Канада)



					Б-2018-38-ДП					
					Территория парка на участке с кадастровым номером 23:11:0402009:101 п. Красногвардеец, ул. Красная, 2 Б					
Изм.	Кол.уч.	Лист	Н.док.	Подпись	Дата	Дизайн-проект благоустройства территории	Стадия	Лист	Листов	
ГИП		Ходус		<i>[Signature]</i>	10.18		Э	12	13	
Гл.спец		Авдеев		<i>[Signature]</i>	10.18					
Разраб.		Сухо		<i>[Signature]</i>	10.18					
					Применяемые МАФ 1 (лавочки и урны)			ООО "АС-НОВА"		
Н.контроль		Авдеев		<i>[Signature]</i>	10.18					

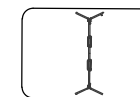
Малые архитектурные формы из каталога продукции ООО "Хоббика"



Скамейка «Мадрид», 2м



Урна уличная круглая «Палермо натур»



12790-Качели парковые «Бульвар»



Тротуарный столбик «Эконом»



					Б-2018-38-ДП				
					Территория парка на участке с кадастровым номером 23:11:0402009:101 п. Красногвардеец, ул. Красная, 2 Б				
Изм.	Кол.уч.	Лист	Листок	Подпись	Дата	Дизайн-проект благоустройства территории	Стадия	Лист	Листов
ГИП				<i>[Signature]</i>	10.18		Э	13	13
Гл.спец				<i>[Signature]</i>	10.18				
Разраб.				<i>[Signature]</i>	10.18				
					Применяемые МАФ 2 (лавочки и урны)				
					ООО "АС-НОВА"				
Н.контроль				<i>[Signature]</i>	10.18				